

SilusCapital

SILUS 2
Av. 38 e/ 5 y 6
La Plata

www.siluscapital.com
14 N° 622 ½ Of. 1, La Plata
(0221)410.7740
info@siluscapital.com



SILUS 2

Av. 38 e/ 5 y 6

La Plata



Calefacción por radiadores.
Instalación preparada para split.

Pisos de madera o porcelanato de categoría, a elección del cliente.

Cocheras cubiertas y descubiertas

Carpintería de aluminio anodizado con doble vidrio (DVH).

DETALLES DE CONFORT Y SEGURIDAD

- Acceso al edificio con tarjeta magnética.
- Portón levadizo en cochera, automático a control remoto.
- Rampa selectora de piso de cochera, automática a control remoto.
- Encendido automático de las luces de palier por sensores de movimiento.

ASCENSORES

- Dos ascensores de doble velocidad.
- Cabina y puertas de planta baja en acero inoxidable, espejos en laterales y piso en granito.

COCINA

- Cocina de 4 hornallas Domec, auto-limpiante, en acero inoxidable.
- Purificador de aire Domec de acero inoxidable de 60 cm de ancho.
- Placa de acero inoxidable en pared sobre el artefacto de cocina.

Cocina y purificador de aire de acero inoxidable.

Placares y vestidores completos.

Lavadero independiente.

Acceso con tarjeta magnética y encendido de luces por movimiento

- Mesada de granito color marrón chino.
- Bacha doble de acero inoxidable (71 x 37 x 18).
- Grifería monocomando FV.
- Muebles bajo mesada y alacena con puertas de abrir y cajones corredizos, en tono Roble Dakar, con detalles de aluminio y vidrio esmerilado según proyecto.

BAÑOS

- Mesada de granito color new beige.
- Artefactos sanitarios marca Ferrum o similar.
- Grifería cromada marca FV o similar.
- Mueble vanitory en tono oscuro, según proyecto.

CLIMATIZACIÓN

- Sistema de calefacción por radiadores para las unidades de 1 y 2 dormitorios.
- Tiro balanceado para las unidades monoambiente.
- Instalación preparada para colocación de aires acondicionados en dormitorios y living (eléctrica y de recolección de agua de condensado).



SILUS 2
Av. 38 e/ 5 y 6
La Plata

CARPINTERÍAS

- Ventanas: Marcos y hojas de aluminio anodizado línea Módena con sistema de doble vidrio.
- Cortinas de enrollar de PVC en dormitorios.
- Frentes de placard integrales de piso a techo, corredizos con manijones de aluminio y melamina, color roble Dakar.
- Interiores de placard completos, según proyecto.
- Puertas de acceso a los departamentos de 90 cm de ancho.
- Puertas interiores tipo placa de madera enchapada en caoba.

PISOS

- Hall de acceso: en porcelanato de primera calidad.
- Baños y cocina: porcelanato de primera calidad.
- Estar-comedor y dormitorios: piso de madera de ingeniería, pulido e hidrolaqueado o porcelanato de primera calidad, a elección del cliente, sin costo adicional.

REVESTIMIENTOS

- En las cocinas revestimiento cerámico de primera calidad sobre mesadas.
- En baño revestimiento cerámico de primera calidad, de piso a techo y guardas.

LAVADERO

- Independiente de la cocina.
- Espacio e instalación prevista para lavarropas.
- Pileta.

PINTURA

- Los muros y cielorrasos interiores de los departamentos se entregan pintados al látex.
- El frente del edificio y el contrafrente se terminará con revestimiento plástico.
- Terminación interior con enduido.

CIELORRASOS

- De yeso suspendido y aplicado en diferentes alturas.

INSTALACIÓN ELÉCTRICA

- De acuerdo a todas las normas vigentes y se realizará mediante conductores normalizados, embutidos y con bocas para iluminación, teléfono, tv cable y portero eléctrico.
- Toda la instalación tendrá la puesta a tierra reglamentaria y sistema de pararrayos.
- Artefactos de luz colocados en hall de acceso, palieres, terrazas públicas y balcones.

INSTALACIÓN SANITARIA

- La distribución de agua será mediante cañería de polipropileno unido por termofusión.
- Los desagües pluviales y cloacales serán de polipropileno con junta elástica (tipo awaduct).
- Agua caliente por caldera individual.

INSTALACIÓN DE GAS

- La red de gas se realizara en caños epoxi en montantes y en termofusión marca Sigas en el resto de la red.



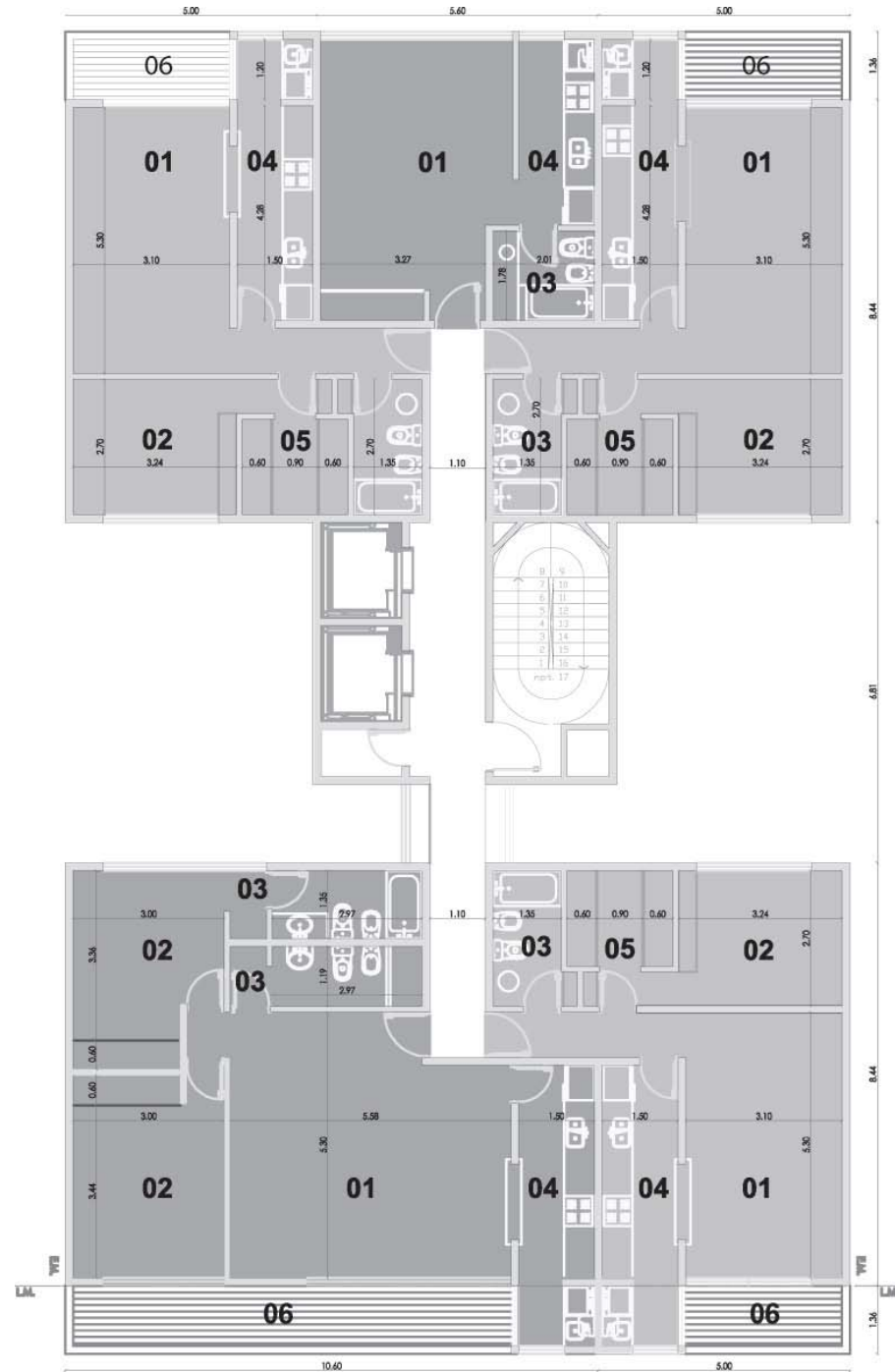


Parrillas y Solarium en terraza con vista al boulevard 38.



Planta Tipo

- 01 ESTAR
- 02 DORMITORIO
- 03 BAÑO
- 04 COCINA
- 05 VESTIDOR
- 06 BALCON



Frente Avenida 38

Unidades de 2 dormitorios

90,5 m² de superficie
(12,0 m² son descubiertos)

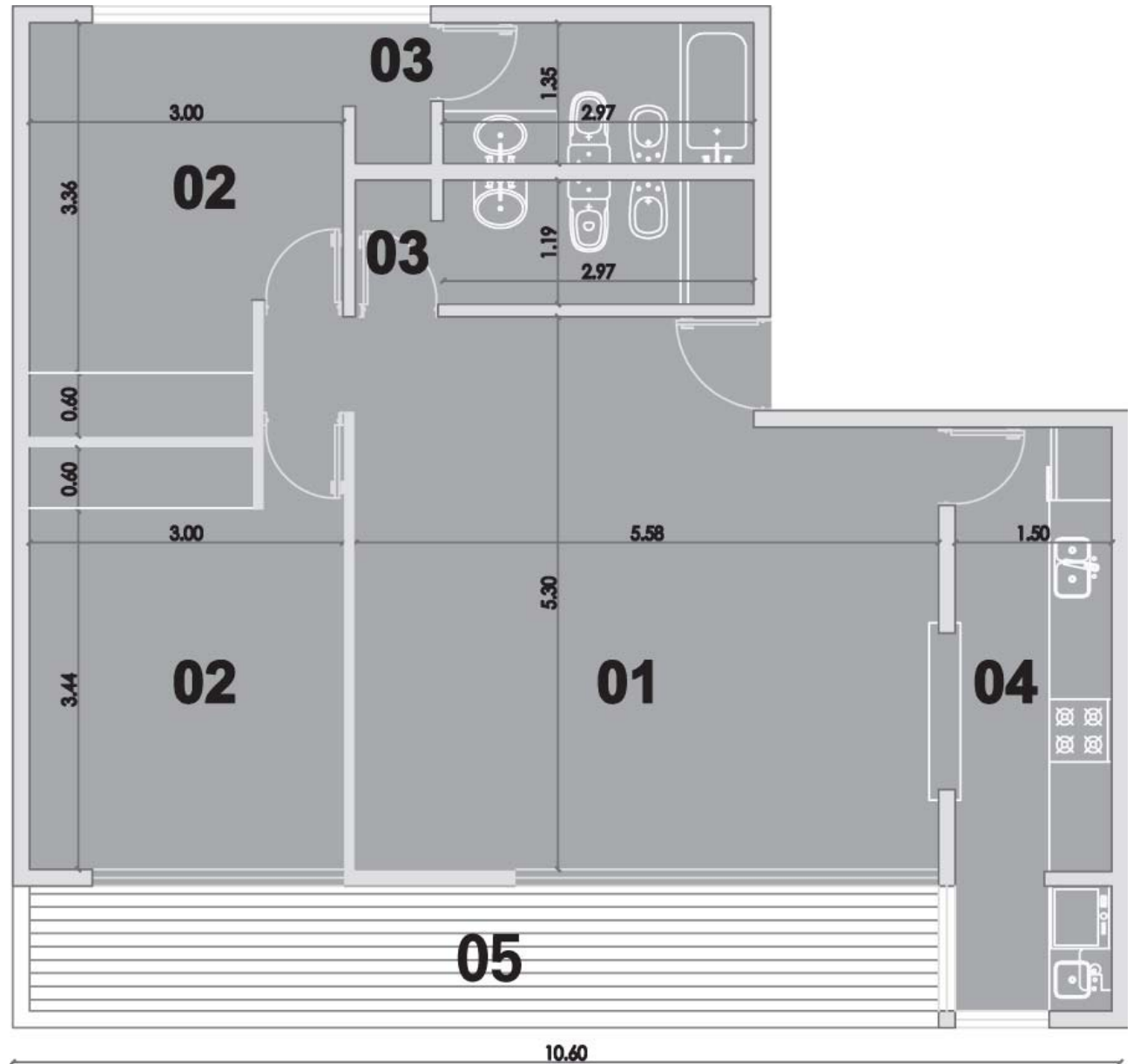
01 LIVING COMEDOR

02 DORMITORIO

03 BAÑO

04 COCINA

05 BALCON



Las superficies aquí indicadas se refieren a metros construidos totales, es decir, incluyen los muros perimetrales e internos de cada unidad y los plenos y columnas estructurales que se encuentran dentro de su perímetro.

Unidades de 1 dormitorio

57,8 m² de superficie
(4,4 m² son descubiertos)

01 LIVING COMEDOR

02 DORMITORIO

03 BAÑO

04 COCINA

05 VESTIDOR

06 BALCON



Las superficies aquí indicadas se refieren a metros construidos totales, es decir, incluyen los muros perimetrales e internos de cada unidad y los plenos y columnas estructurales que se encuentran dentro de su perímetro.

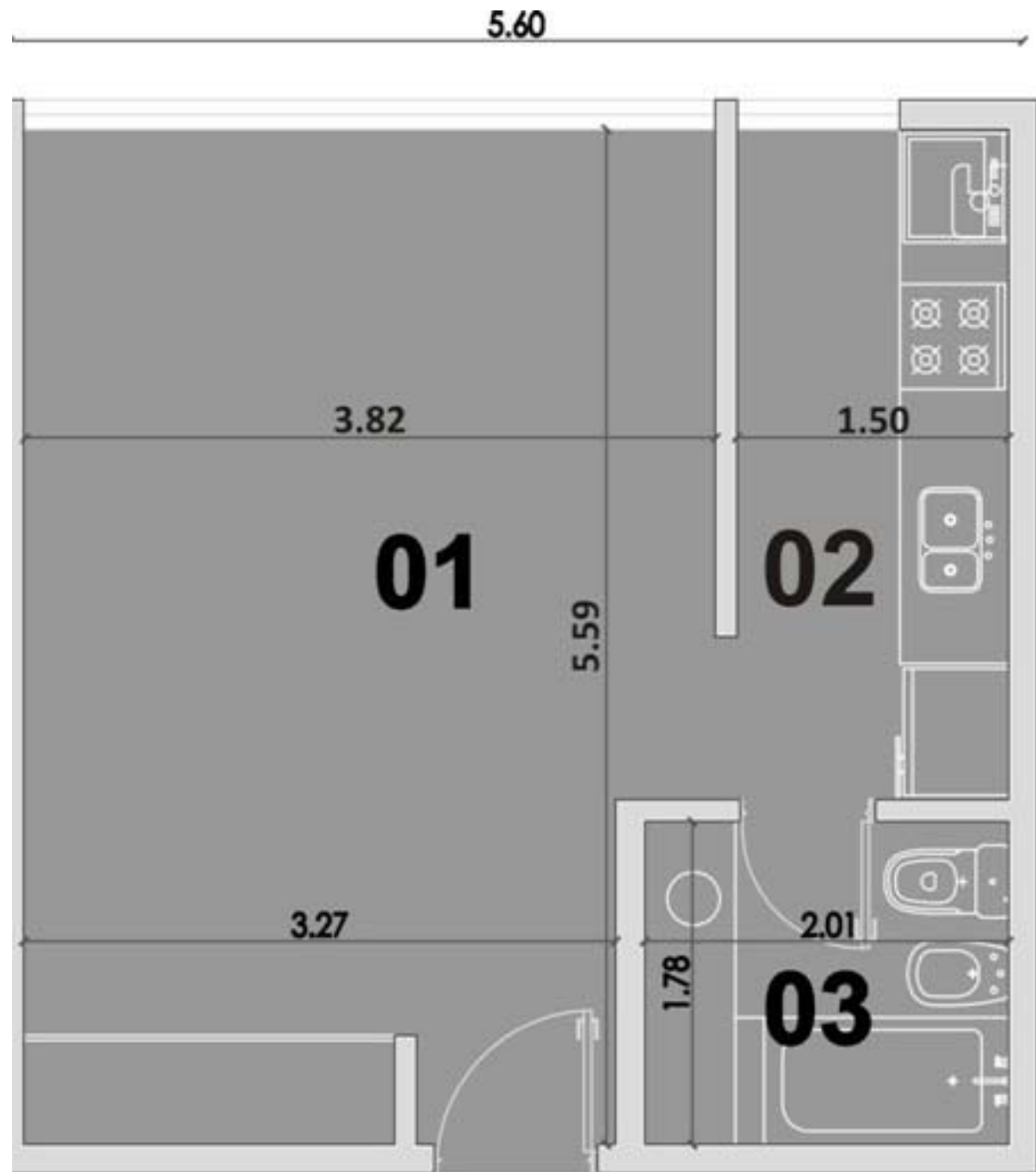
Unidades Monoambiente

32,6 m² de superficie

01 LIVING COMEDOR

03 BAÑO

04 COCINA



Las superficies aquí indicadas se refieren a metros construidos totales, es decir, incluyen los muros perimetrales e internos de cada unidad y los plenos y columnas estructurales que se encuentran dentro de su perímetro.

COCHERAS

A PLANTA ALTA

Descubiertas y semicubiertas

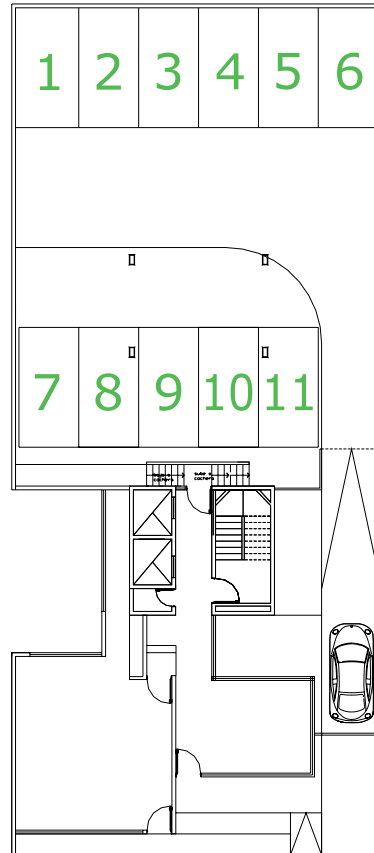
B 1er. SUBSUELO

Cocheras cubiertas

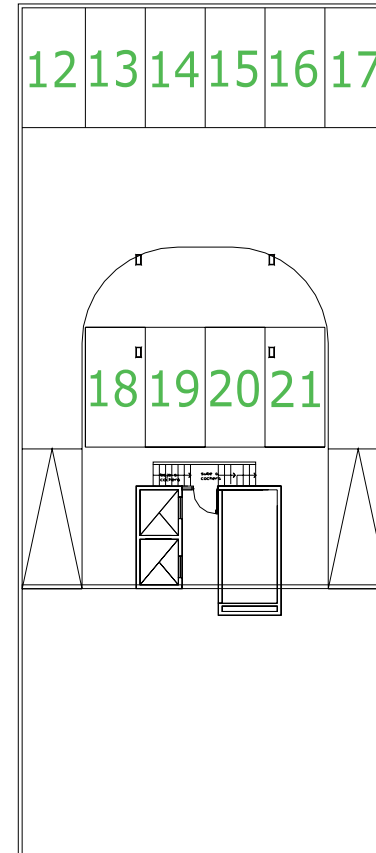
C 2do. SUBSUELO

Cocheras cubiertas

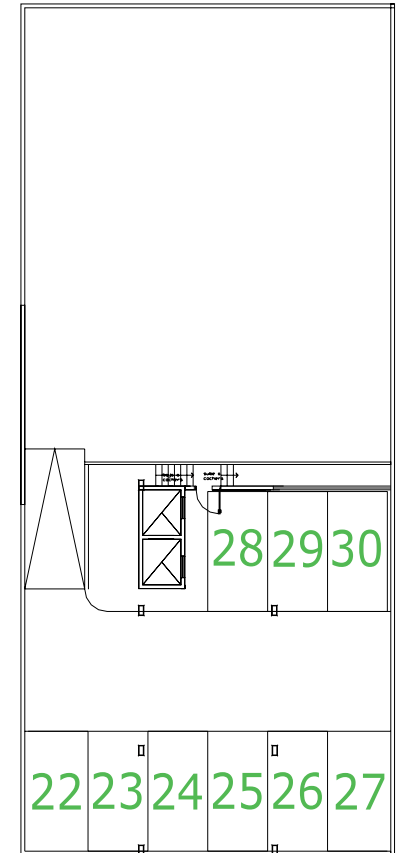
A



B



C



Frente Avenida 38

SilusCapital

SILUS 2
Av. 38 e/ 5 y 6
La Plata

www.siluscapital.com
14 N° 622 ½ Of. 1, La Plata
(0221)410.7740
info@siluscapital.com

